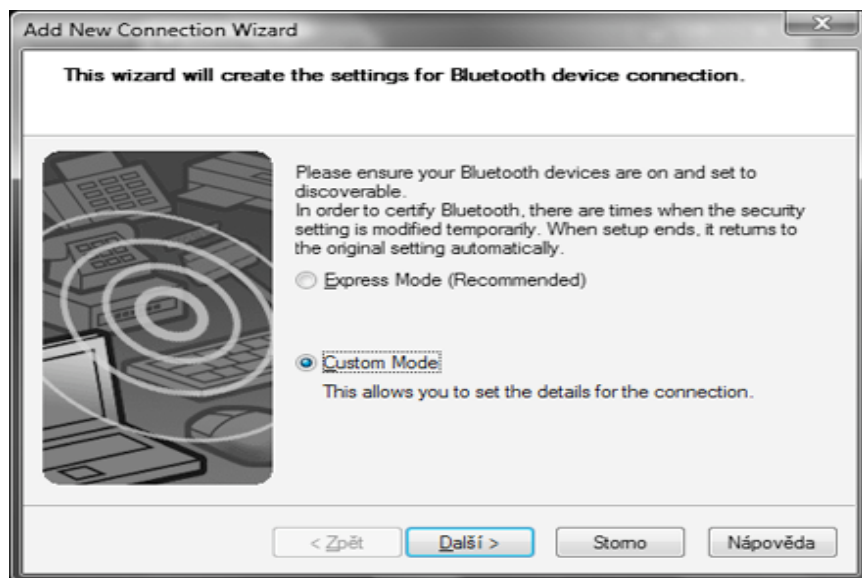


Nastavení synchronizace mivvy dual TV s PC přes Bluetooth

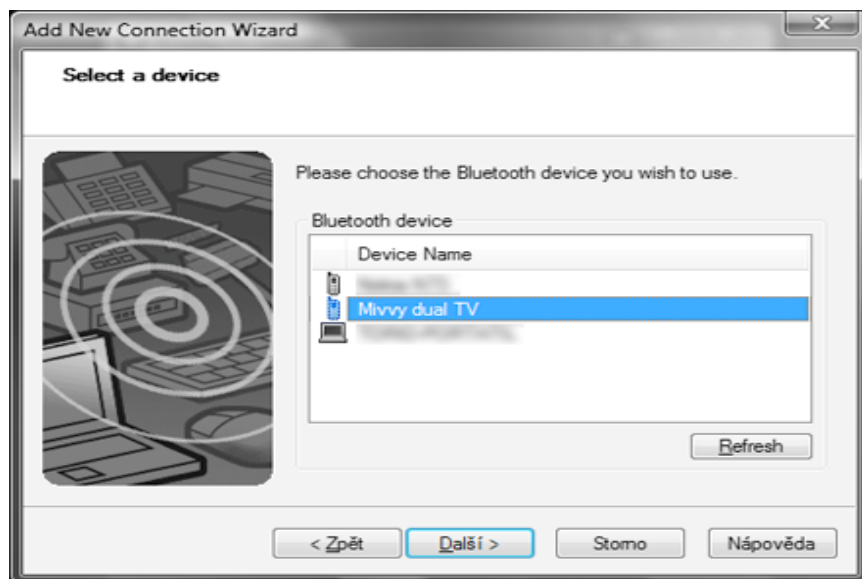
1. Zapněte Bluetooth na telefonu (Organizer > Bluetooth > Power).
2. Na počítači zapněte správce Bluetooth a vyberte New Connection.



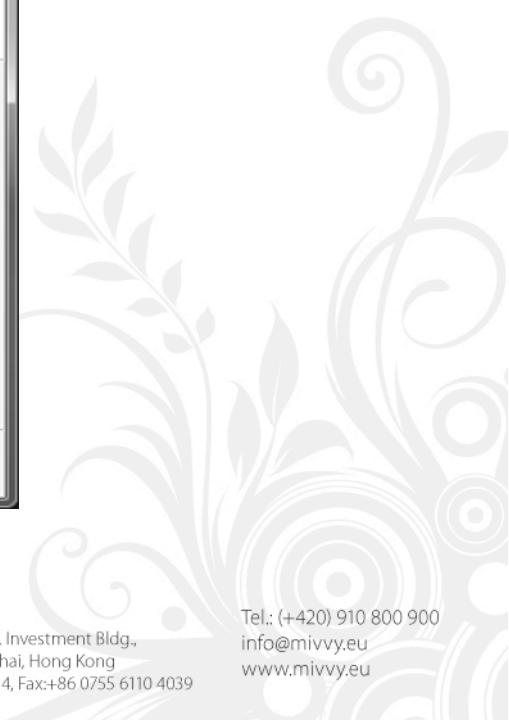
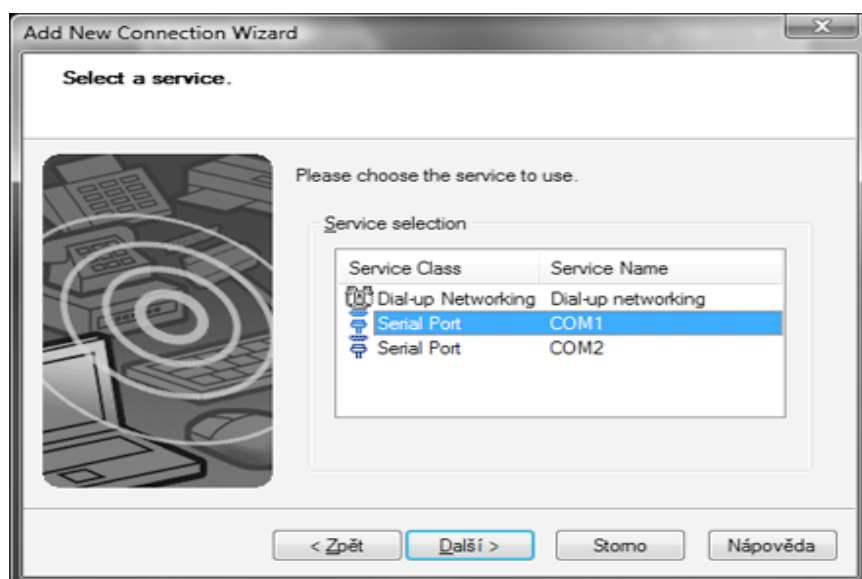
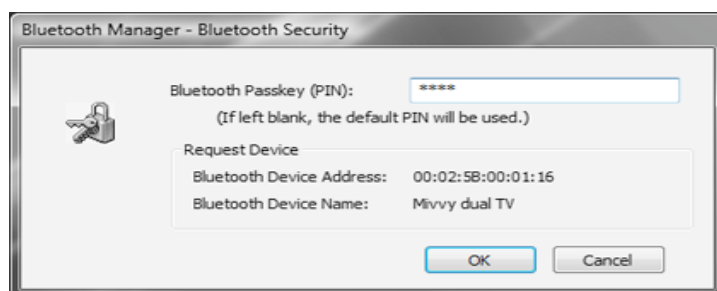
3. Vyberte Custom Mode.



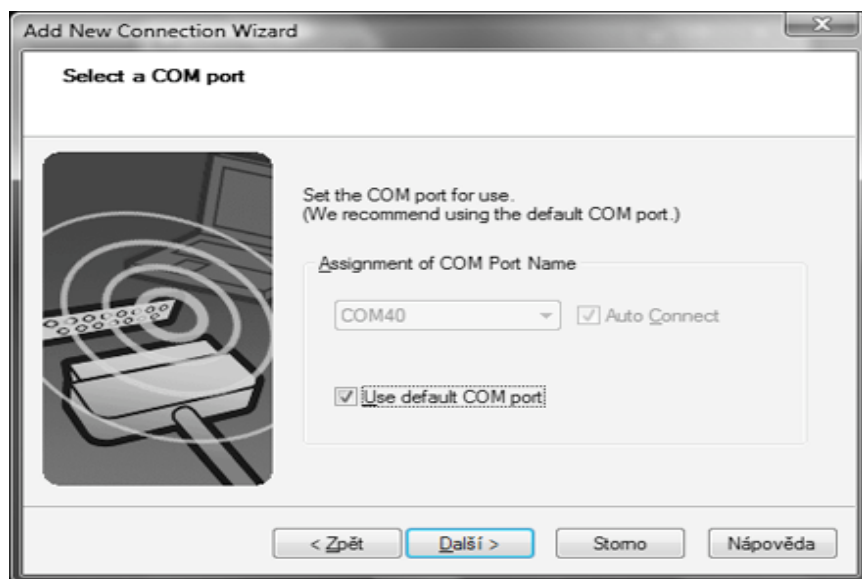
4. Vyberte telefon mivvy dual TV (název se může lišit podle Vašeho nastavení)



5. Zadejte libovolný číselný kód a poté zadání zopakujte také na telefonu. Nyní vyberte port COM1.



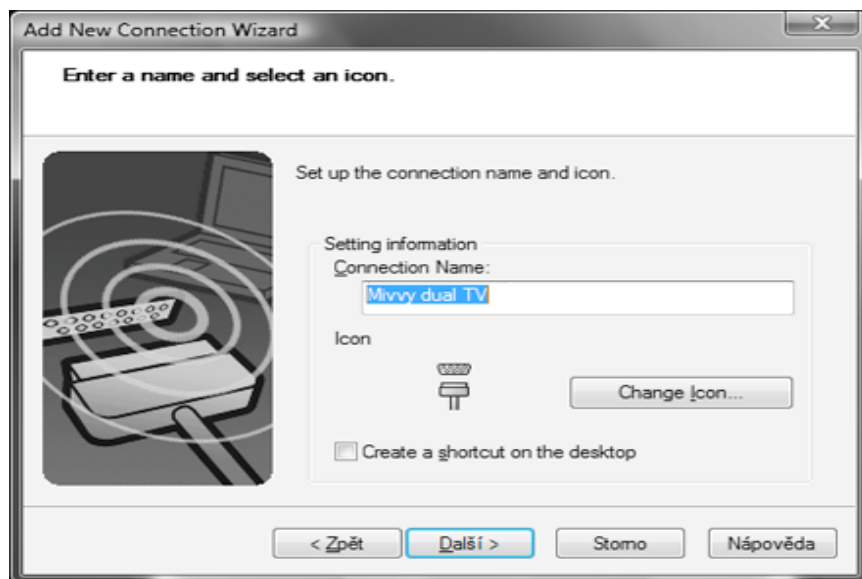
6. Ponechte standardní nastavení a zapamatujte si přidělený COM port.



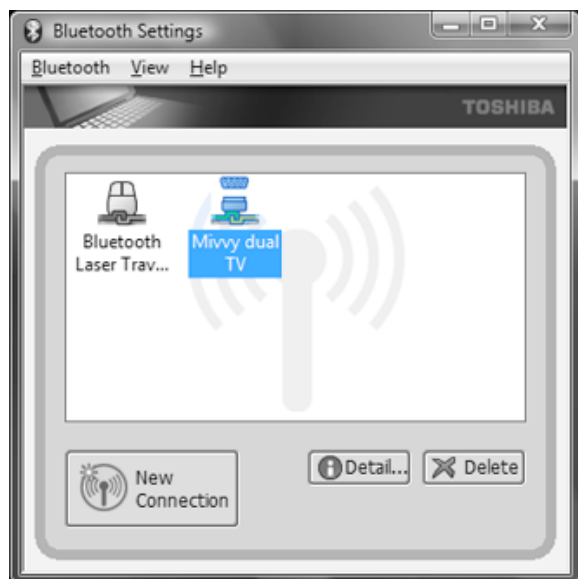
7. Pokračujte dále.



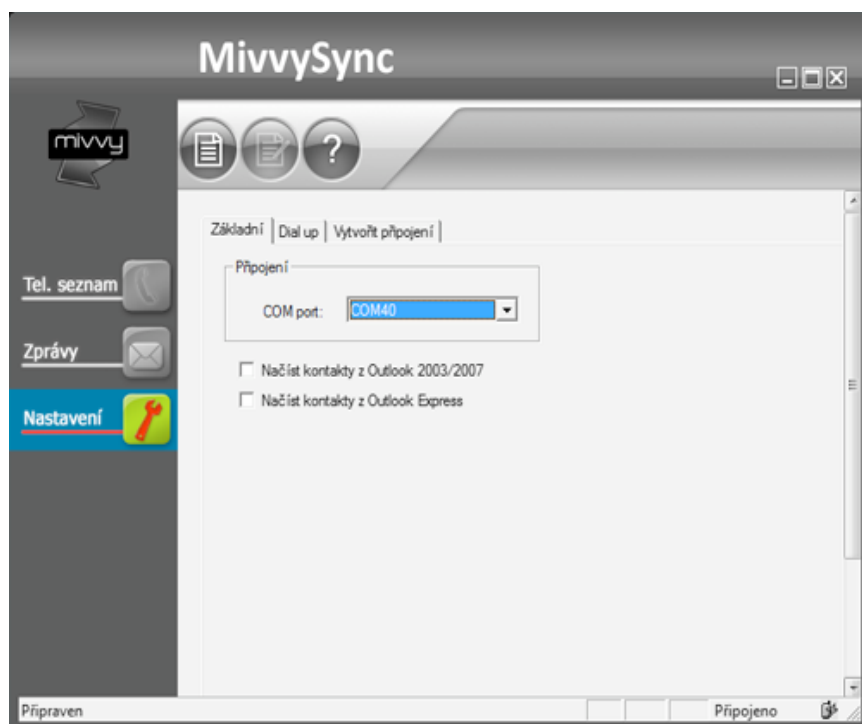
8. Potvrďte název a dokončete instalaci.



9. Po úspěšné instalaci by mělo přibýt další Bluetooth zařízení se zvoleným názvem.



10. Nyní spusťte MivvySync a v nastavení vyberte správný COM port, v příkladu COM40.



11. Nyní by měl být MivvySync připraven k použití.

